

LA LÓGICA DE LA CIENCIA
MÓDULO 6



El Trabajo del Científico

INTRODUCCIÓN

¿Qué hace un científico? ¿Qué actividades realiza? En esta lectura hablaremos del trabajo que se realiza en la ciencia de manera general. Los procedimientos específicos serán detallados en otra lectura, pero por el momento describiremos el trabajo de forma general.

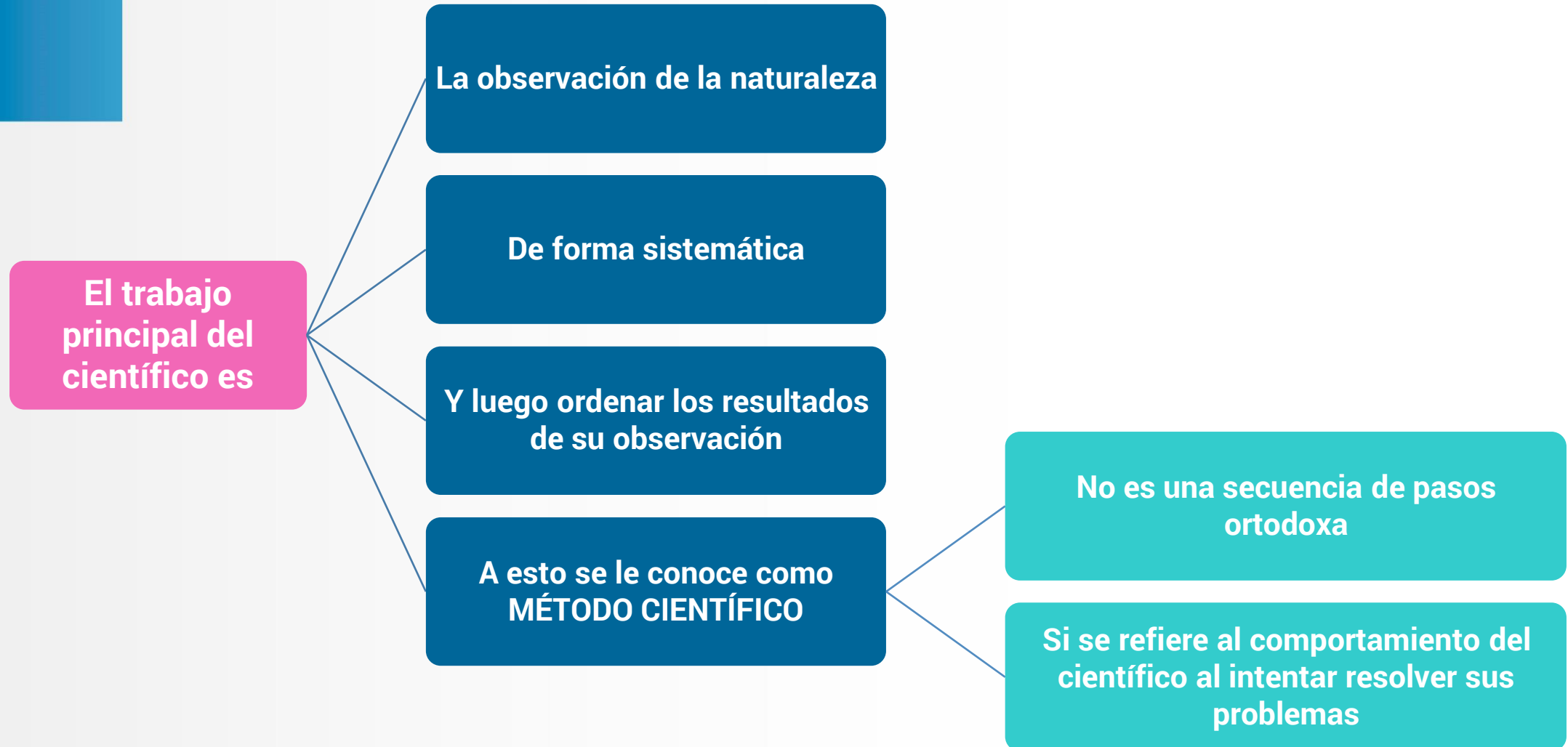


OBJETIVO DE APRENDIZAJE



Al concluir la presente unidad de estudio las y los participantes serán capaces de indicar el trabajo que realiza el científico haciendo referencia a la observación, la experimentación y el método científico.

RED CONCEPTUAL DEL CURSO





**El trabajo de la ciencia
o del científico es
OBSERVAR**

La observación, es tan importante que se ha llegado a afirmar que **TODO LO QUE ESTE FUERA DE LA OBSERVACIÓN ESTA FUERA DE LA CIENCIA.**



Estás observaciones para que resulten
útiles deben cubrir tres características

SER REPETIBLE

**UTILIZAR ALGUNA FORMA DE
MEDIDA**

**HACER ÉNFASIS EN LAS
DEFINICIONES OPERACIONALES**
(Definir los fenómenos en función
de cómo serán medidos)



La observación es el primer paso para acercarse a los fenómenos de la naturaleza, pero una vez que se ha realizado esto el científico busca orden o uniformidad en dichos fenómenos, busca encontrar relaciones funcionales y válidas entre uno y más fenómenos, el siguiente paso es LA EXPERIMENTACIÓN

LA EXPERIMENTACIÓN

no es otra cosa que una observación
sistemática en la que

**SE MANIPULAN DE MANERA ORDENADA
TODAS LAS VARIABLES QUE PUEDAN
ESTAR RELACIONADAS CON
DETERMINADOS FENÓMENOS**

a fin de descubrir relaciones funcionales.



**Lo que el científico
BUSCA ES ENCONTRAR UNA
PRUEBA EMPÍRICA SOBRE COMO
SON LOS FENÓMENOS**

**dicha demostración implicará
problemas de control sobre el
fenómeno de estudio y sobre las
variables que pueden afectarlo.**



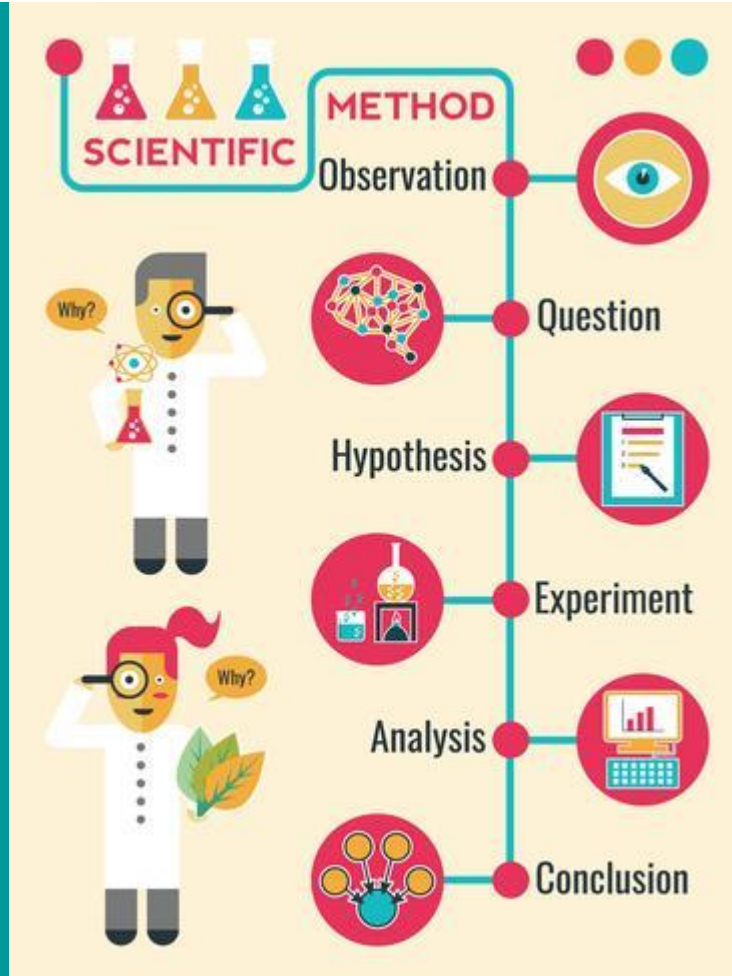
Por lo misma razón el

MÉTODO CIENTÍFICO

no debe entenderse como una serie de pasos rígida y ortodoxa para conducir una investigación, sino como

**LAS ACCIONES QUE DESARROLLA EL CIENTÍFICO PARA
PODER OBSERVAR Y SISTEMATIZAR LOS RESULTADOS DE
SUS OBSERVACIONES.**

EL MÉTODO CIENTÍFICO
se refiere al comportamiento
del científico al resolver los
problemas que enfrenta.



EJERCICIO DE EVALUACIÓN

¿Cuál es el trabajo principal del científico?

¿Qué características debe tener la observación científica?

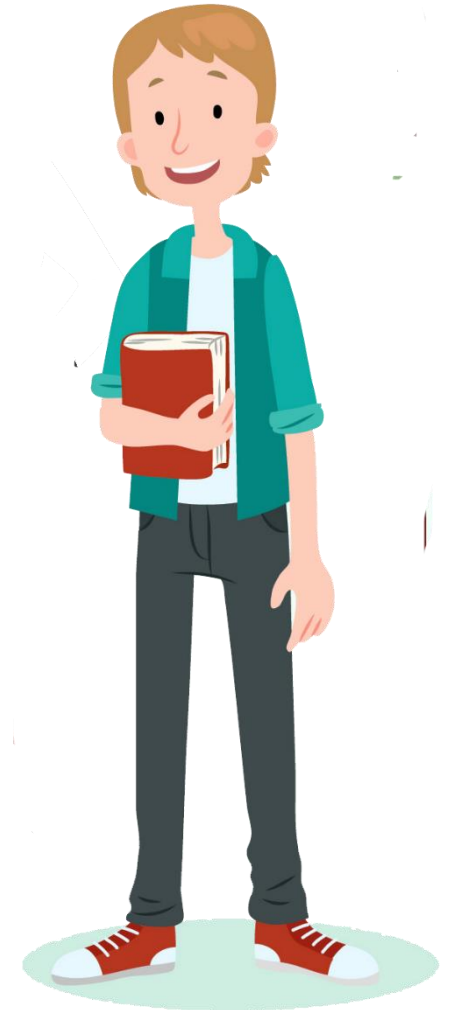
¿Qué es la experimentación?

¿Cómo podemos definir el método científico?



REFERENCIA

☑ **Bachrach, A. (1967) Psychological Research An Introduction. USA: Random House**



¡REALIZA TU EXAMEN EN LÍNEA!





El trabajo del científico

Jorge Everardo Aguilar-Morales

2020

Todos los materiales pueden ser reproducidos sin fines de lucro y notificando a los autores de su reproducción.

Existe una acreditación y certificación disponible para este curso si deseas más información comunícate con nosotros.

COMUNÍCATE



www.profesoresuniversitarios.org.mx

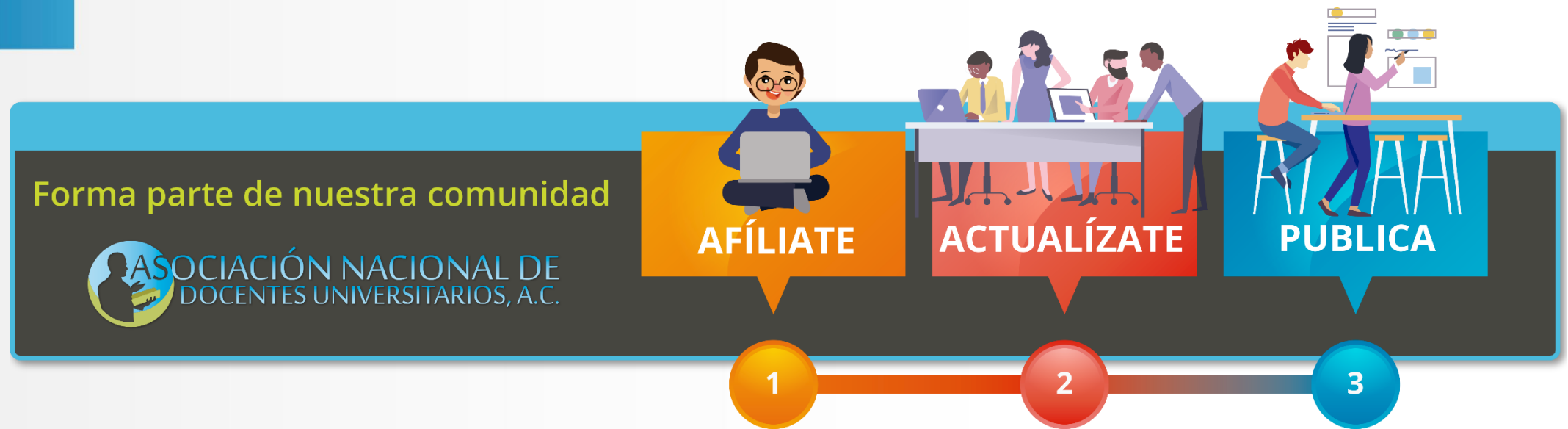
profesoresuniversitariosmx@gmail.com



[profesoresuniversitariosmx](https://www.facebook.com/profesoresuniversitariosmx)

52 (951) 54 8 50 88





**AL AFILIARTE ESTÁS APOYANDO TODOS LOS PROGRAMAS DE
DIVULGACIÓN DE LA CIENCIA QUE SOSTENEMOS**