



LAS POSIBILIDADES DEL LENGUAJE HUMANO



ASOCIACIÓN NACIONAL DE
DOCENTES UNIVERSITARIOS, A.C.

INTRODUCCIÓN



Este material presenta una breve analogía de las características principales del lenguaje y la cognición.

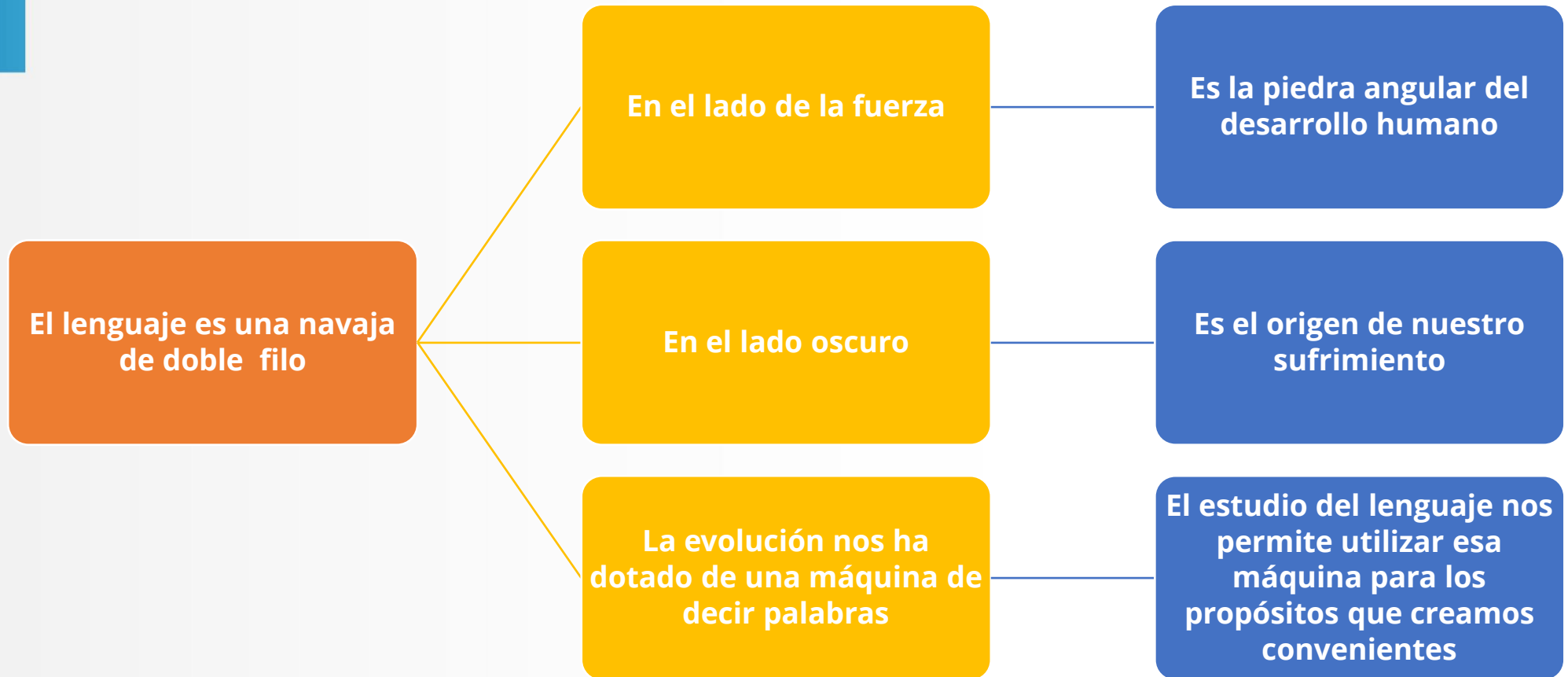


OBJETIVO DE APRENDIZAJE

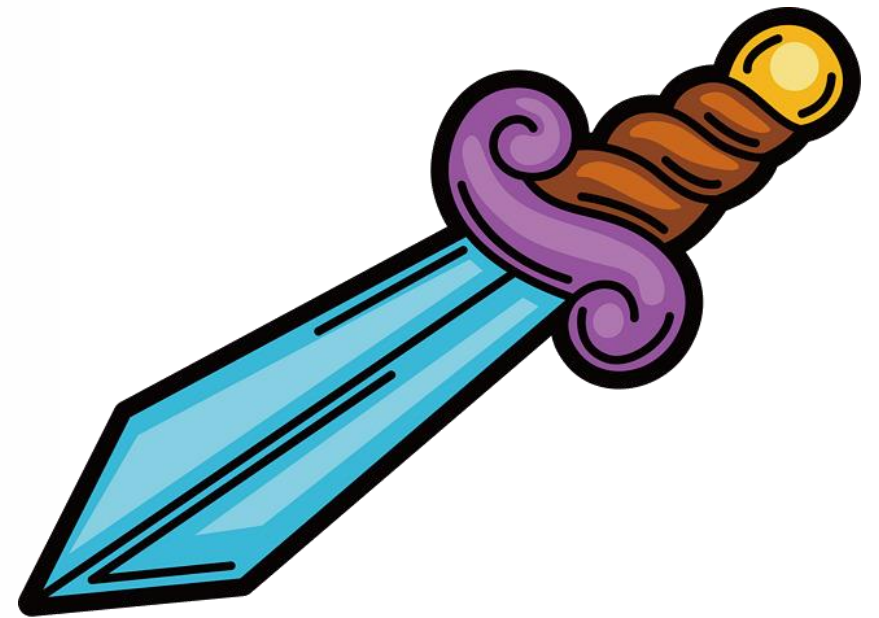


Al concluir la presente unidad de estudio las y los estudiantes serán capaces de ejemplificar en forma analógica las características principales del lenguaje y la cognición.

RED CONCEPTUAL DE LA UNIDAD

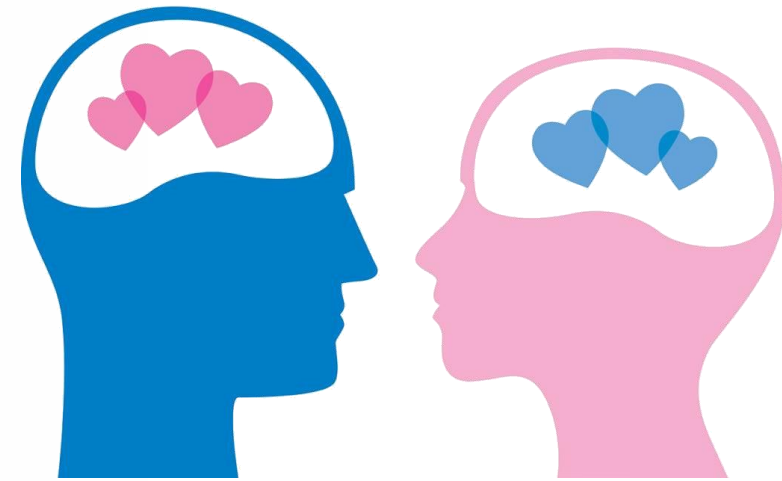


EL LENGUAJE ES
UNA NAVAJA DE
DOBLE FILO



**UTILIZAMOS EL LENGUAJE TODO
EL TIEMPO**

DE FORMA PÚBLICA



O DE FORMA PRIVADA

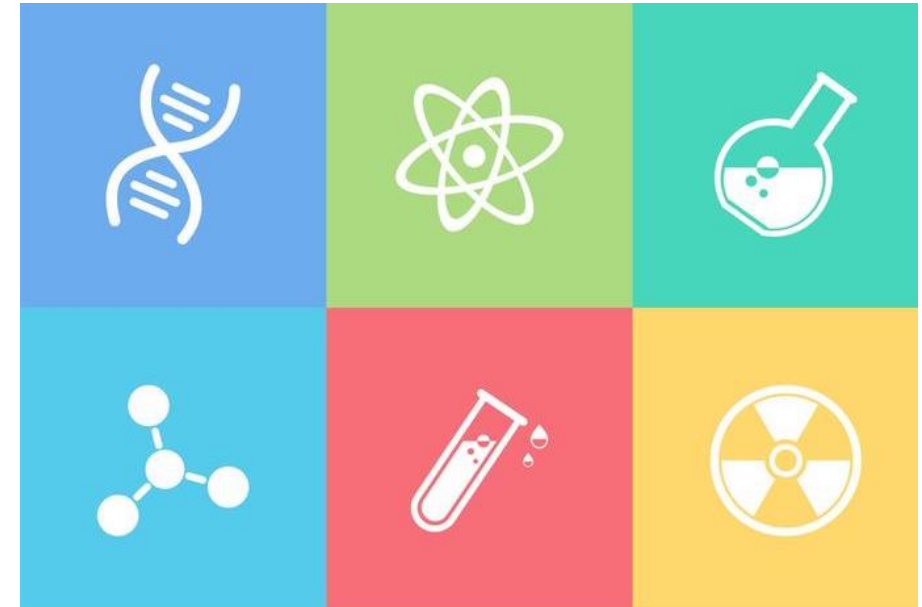
ES LA PIEDRA ANGULAR DE LA CIVILIZACIÓN

El arte, la educación,
las leyes, la religión, la
literatura, el gobierno,
la ciencia, y la
tecnología se han
construido gracias al
desarrollo del lenguaje.



En su aspecto positivo utilizamos el lenguaje para

- ✓ Comunicarnos.
- ✓ Resolver problemas complejos.
- ✓ Encontrar la relación entre dos fenómenos.
- ✓ Explicar el pasado.
- ✓ Planear y predecir el futuro.
- ✓ Desarrollar reglas que orienten nuestra conducta.
- ✓ Aprender de personas que ya no existen.



**Pero como en la guerra de las
galaxias**

**EL LENGUAJE TAMBIÉN
TIENE UN LADO OSCURO**



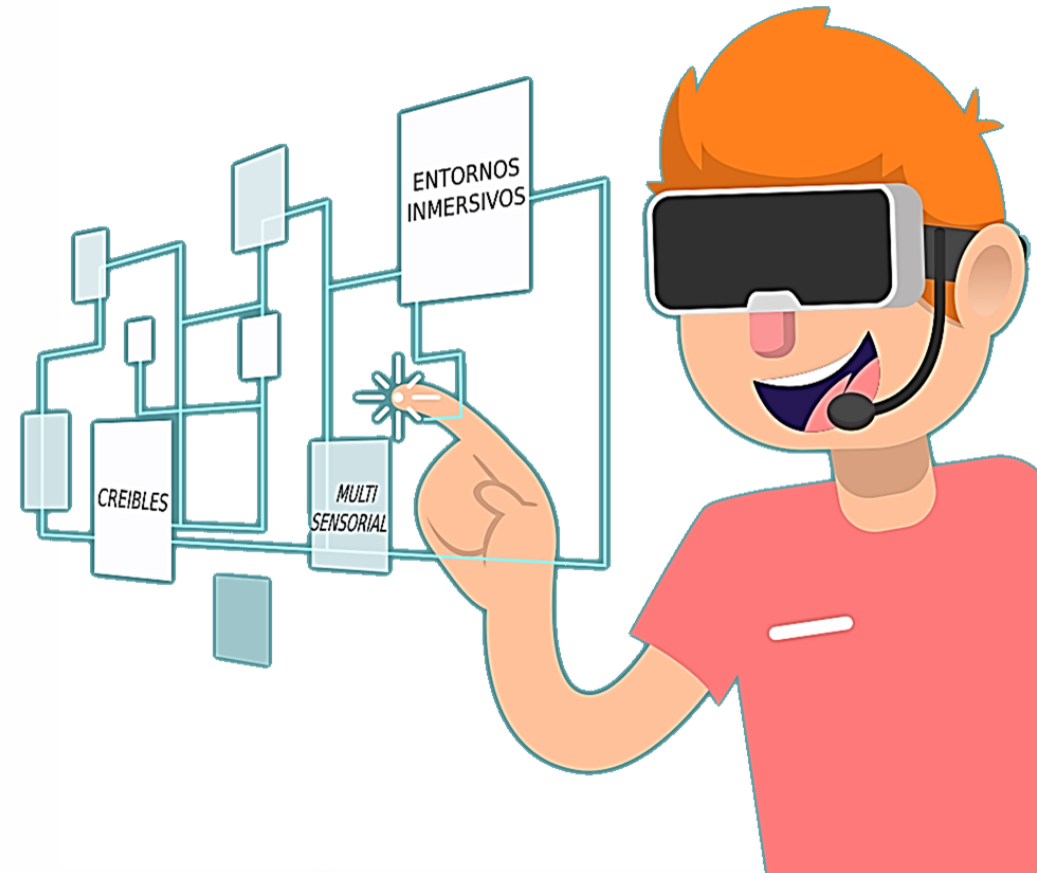
En forma continua estamos

categorizando, relacionando,
evaluando, hablando,
escribiendo, leyendo y pensando
acerca de los objetos, eventos y
gente que está a nuestro
alrededor.



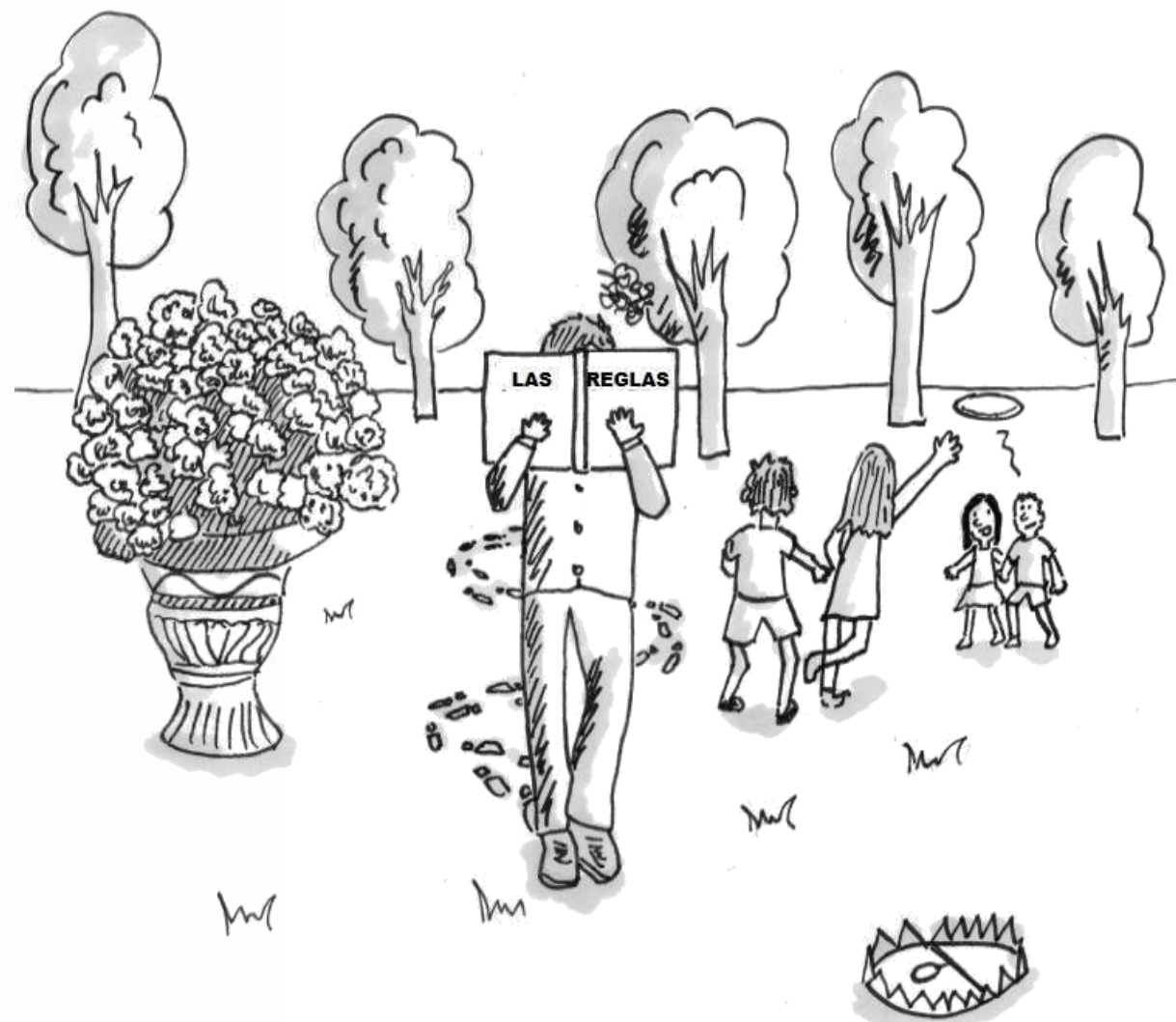
Vemos la realidad

A través de los lentes de
nuestra experiencia



Lo que provoca en ocasiones

QUE DEJEMOS DE RESPONDER AL
MUNDO REAL Y EN SU LUGAR
RESPONDAMOS A LA
INFORMACIÓN QUE TENEMOS
SOBRE ESE MUNDO REAL.

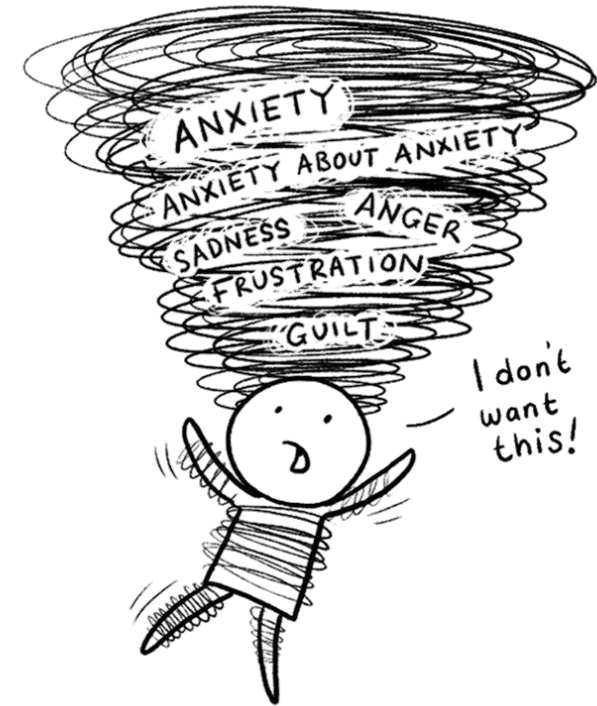


En el lenguaje se encuentran las raíces de mucho del sufrimiento humano.



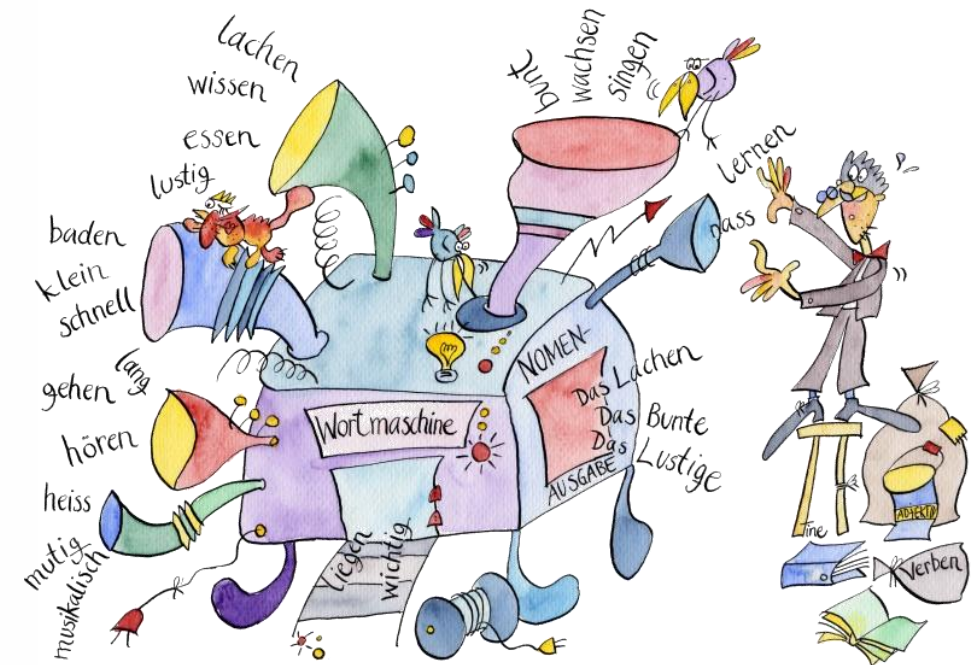
Con el lenguaje

- ✓ Construimos odios y prejuicios acerca de otros.
- ✓ Opiniones negativas acerca de nosotros mismos.
- ✓ Nos obsesionamos o revivimos eventos traumáticos o molestos.
- ✓ Y construimos reglas de conducta que son nocivas o inefectivas.



La evolución nos ha dotado

De una máquina de decir palabras que nos ha permitido tener superpoderes al brindarnos información constante sobre todo lo que vemos, pero esa misma información también inevitablemente nos hace experimentar mucho dolor.



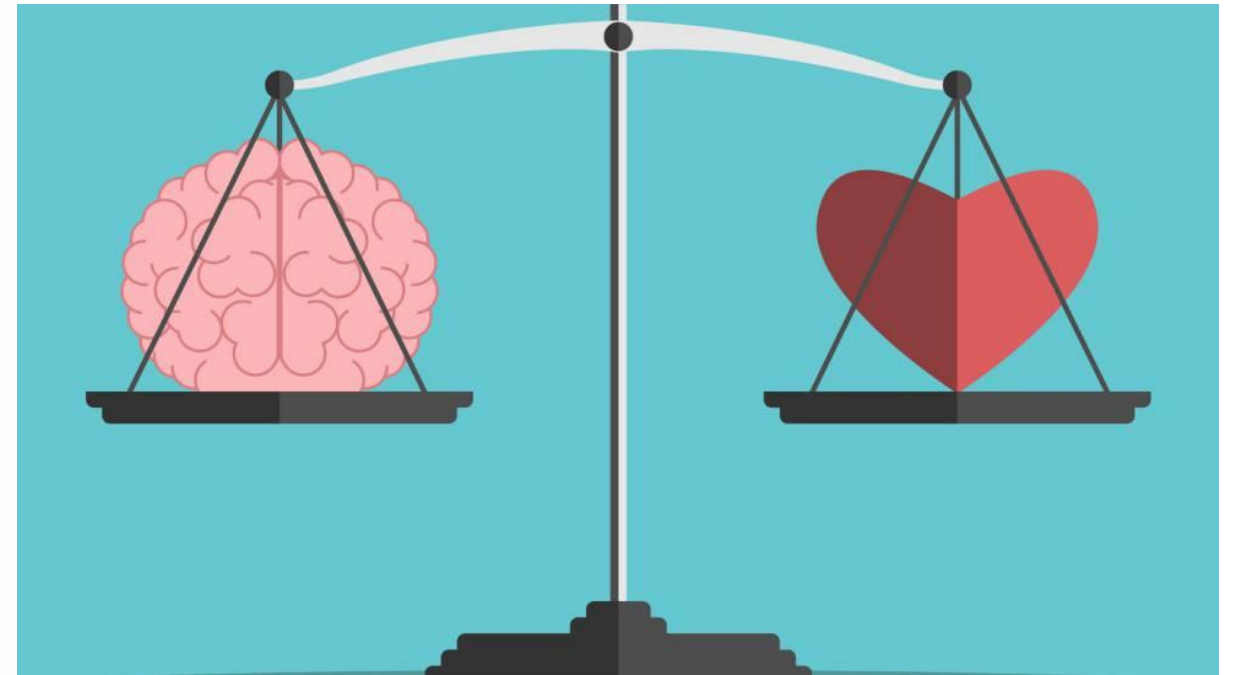
Cuando tenemos la cabeza dentro de esta máquina, el lenguaje se puede volver en nuestra contra, cuando aprendemos a utilizarla se vuelve una herramienta poderosa.

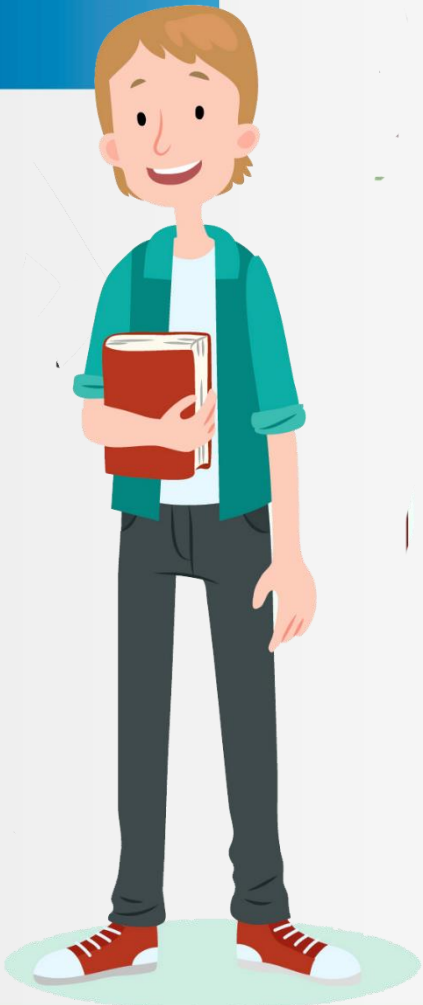


PODEMOS UTILIZAR EL LENGUAJE DE DOS FORMAS

En una
FORMA ANALÍTICA
cuando lo utilizamos para
resolver problemas

O en una
FORMA NO ANALÍTICA
cuando se trata de encontrar
nuestra paz y felicidad.





Nos permite encender, apagar y utilizar esta máquina de la manera que resulte más efectiva para lograr nuestros propósitos y reducir sus impactos negativos. Aumentar la fuerza y reducir el lado oscuro.



PREGUNTAS DE ESTUDIO



Decimos que el lenguaje es una navaja de doble filo porque de nuestra civilización es la _____.

Pero también es el origen de nuestro _____.

Un recuerdo es un ejemplo del uso del lenguaje en forma _____.

Escribir un artículo es un ejemplo del uso del lenguaje en forma _____.

Al resolver un problema estamos utilizando el lenguaje de una forma _____.

Al contemplar un bello recuerdo estamos utilizando el lenguaje en una forma _____.

PREGUNTAS DE ESTUDIO



Si retomáramos la analogía de la guerra de las galaxias, cuando utilizamos el lenguaje para el desarrollo de la ciencia, estamos utilizando el lenguaje del lado de la: _____.

Cuando el lenguaje nos hace construir prejuicios estamos utilizando el lenguaje del lado: _____.

A veces el lenguaje nos complica un poco nuestra existencia porque en lugar de responder a la realidad, respondemos a la _____ sobre esa realidad.

En términos metafóricos el estudio del lenguaje nos permite aprender a encender, apagar y utilizar nuestra _____.

REFERENCIAS

Fox, E. (2018) An Introduction to Relational Frame Theory. USA: Foxylearning LLC.



**¡REALIZA TU EXAMEN EN
LÍNEA!**





¿QUÉ ES EL LENGUAJE?

Por Jorge Everardo Aguilar-Morales
2019

Todos los materiales pueden ser reproducidos sin fines de lucro y notificando a los autores de su reproducción.

Existe una acreditación y certificación disponible para este curso si deseas más información comunícate con nosotros.

COMUNÍCATE



www.profesoresuniversitarios.org.mx

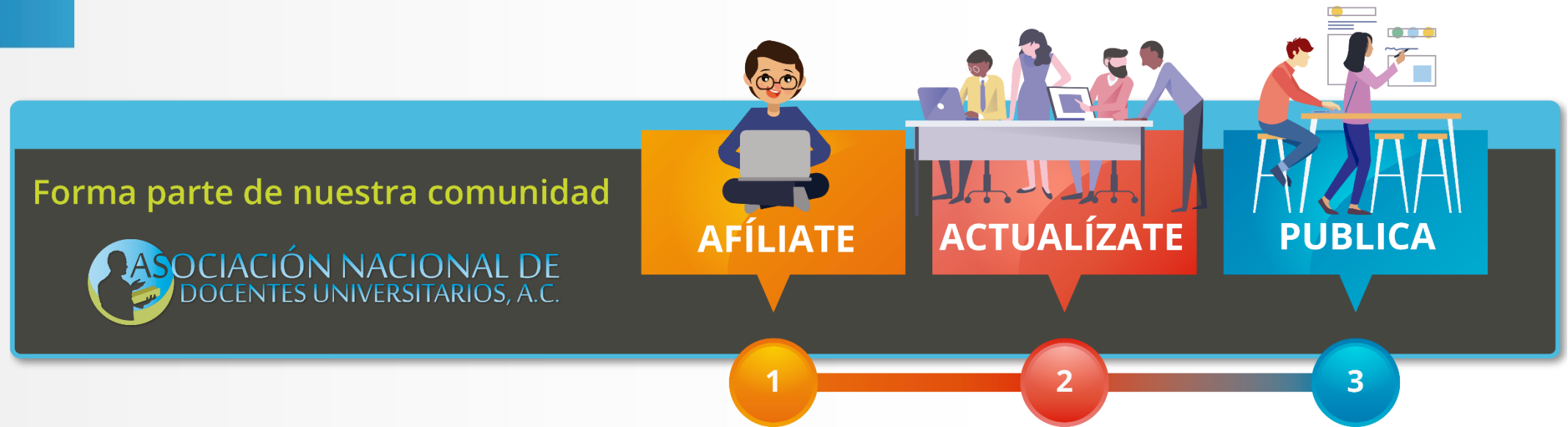
profesoresuniversitariosmx@gmail.com



[profesoresuniversitariosmx](https://www.facebook.com/profesoresuniversitariosmx)

52 (951) 54 8 50 88





**AL AFILIARTE ESTÁS APOYANDO TODOS LOS PROGRAMAS DE
DIVULGACIÓN DE LA CIENCIA QUE SOSTENEMOS**